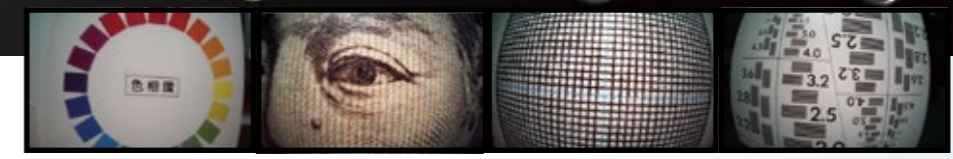


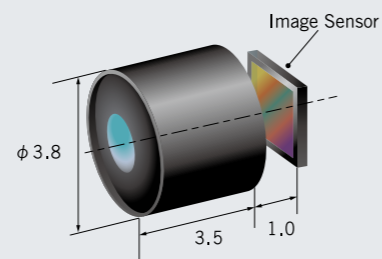
# Endoscope Lens



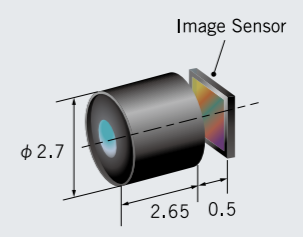
## 内窥镜镜头

所有镜片均采用非球面镜片, 实现了远景深、低畸变、广视角。  
1/6, 1/9 CMOS 传感器用镜头模组

1/6 SEL140-038



1/9 SEL140-027



### 1/6 系列

项目	1/6 SEL140-038
传感器尺寸	1/6inch
有效图像径	3.1mm

物距	8mm
景深	5mm~100mm
视场角(对角)	140°
Fno.*2	4.5
后焦距(空气中)*3	1.0mm
畸变	<50%
相对照度	>45%
主光线入射角度(CRA)	<35°

外径	φ 3.8mm
全长	3.5mm

红外线滤光片	○
镜头保护玻璃	○

\*1 适用于Omnivision公司的OH02A1S / OV2740。 \*2 Fno.可依客户需求调整。 \*3 到传感器盖板玻璃外表面的距离。 \*4 以上是住田提供的标准规格的产品, 也可根据客户要求订制镜头。 \*5 以上公示规格今后存在改动可能, 还请理解。

### 1/9 系列

项目	1/9 SEL140-027
传感器尺寸	1/9inch
有效图像径	2.05mm

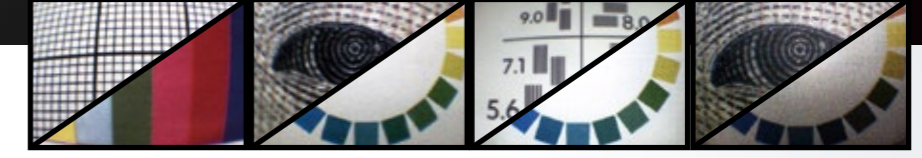
物距	8mm
景深	4mm~100mm
视场角(对角)	140°
Fno.*2	4.5
后焦距(空气中)*3	0.5mm
畸变	<50%
相对照度	>45%
主光线入射角度(CRA)	<35°

外径	φ 2.7mm
全长	2.65mm

红外线滤光片	○
镜头保护玻璃	○

\*1 适用于Omnivision公司的OV9734。 \*2 Fno.可依客户需求调整。 \*3 到传感器盖板玻璃外表面的距离。 \*4 以上是住田提供的标准规格的产品, 也可根据客户要求订制镜头。 \*5 以上公示规格今后存在改动可能, 还请理解。

# Endoscope Lens

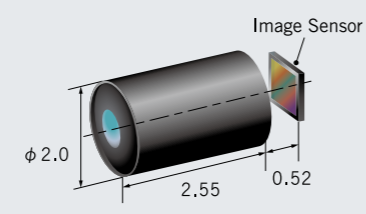


## 内窥镜镜头

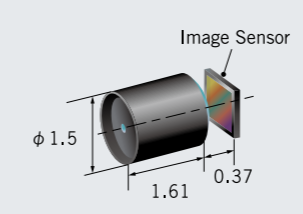
### 1/11、1/18CMOS传感器用镜头模组

镜头最适合应用于医疗或工业用的小口径内窥镜。

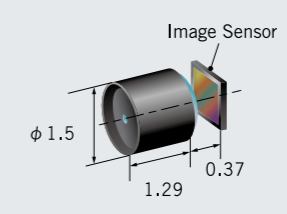
1/11 SEL140-020L



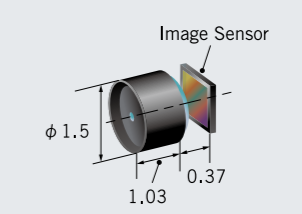
1/18 SEL080-015D



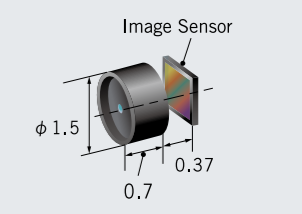
1/18 SEL100-015D



1/18 SEL120-015D



1/18 SEL100-015S



### / 1/11 系列

项目	1/11 SEL140-020L
传感器尺寸	1/11inch
有效图像径	1.49mm

物距	8mm
景深	3mm~100mm
视场角(对角)	140°
Fno.*2	4 to 6
后焦距(空气中)*3	0.52mm
畸变	<50%
相对照度	>50%
主光线入射角度(CRA)	<33°

外径	φ 2.0mm (变更可)
全长	2.55mm

红外线滤光片	○
镜头保护玻璃	○

\*1 适用于Omnivision公司的OH01A10。 \*3 Fno.可依客户需求调整。 \*3 到传感器盖板玻璃外表面的距离。 \*4 以上是住田提供的标准规格的产品,也可根据客户要求订制镜头。 \*5 以上公示规格今后存在改动可能,还请理解。

### / 1/18 系列

项目	1/18 SEL080-015D	1/18 SEL100-015D	1/18 SEL120-015D	1/18 SEL100-015S
传感器尺寸	1/18inch			
有效图像径	1.0mm			

物距	8mm			
景深	3mm~100mm			
视场角(对角)	80°	100°	120°	100°
Fno.*2	4.5/5/5.5/6			
后焦距(空气中)*3	0.37mm			
畸变	<20%	<32%	<46%	<24%
相对照度	>80%	>70%	>60%	>50%
主光线入射角度(CRA)	<25°			

外径	φ 1.5mm			
全长	1.61mm	1.29mm	1.03mm	0.7mm

红外线滤光片	-			
镜头保护玻璃	○			

\*1 适用于Omnivision公司的OV6946。 \*2 Fno.可依客户需求调整。 \*3 到传感器盖板玻璃外表面的距离。 \*4 以上是住田提供的标准规格的产品,也可根据客户要求订制镜头。 \*5 以上公示规格今后存在改动可能,还请理解。